

شرکت نورد و لوله صفا ساوه

تاریخچه شرکت نورد و لوله صفا  
پایگاه خبری تحلیل فولاد مرکزآهن

اصفهان - خیابان امام خمینی - چهار راه شریف - مجتمع الماس - طبقه ۵ - واحد ۵۱۵ | مرکزآهن

## شرکت نورد و لوله صفا ساوه



## تاریخچه شرکت نورد و لوله صفا

شرکت نورد و لوله صفا در سال ۱۳۷۰ با هدف تولید لوله های سایز بالا برای مصرف صنایع پتروشیمی، انتقال آب و نفت همچنین قوطی های صنعتی و ساختمانی تاسیس و در نهایتا در سال ۱۳۸۴ مورد بهره برداری قرار گرفت. لوله سازی صفا امروزه با استفاده از فناوری های روز توانسته نسبت به تولیدات زیر اقدام نماید:

- لوله های اسپیرال
- لوله های ERW

پوشش سطح داخلی و سطح خارجی لوله های تولید شده در شرکت لوله و نورد صفا به گونه ای هوشمند صورت گرفته و زمینه ساز جایگزینی لوله های بدون درز با درز جوشی گشته است. اگر بخواهیم تاریخچه کاملی از شرکت لوله سازی صفا داشته باشیم می توان آن را مجموعه غنی و پر تلاش نام گذاری نمود چرا که طی سال های متمادی موفق به اخذ گواهی و افتخارات متعددی گشته است.

این مجموعه در سال ۱۳۷۰ با توجه به نیازسنجی های کشور با ظرفیت ابتدایی ۶ میلیون تن لوله به ثبت رسید و پس از آن زمینی به مساحت ۵۰۰ هکتار در شهرستان ساوه برای کلنگ زنی انتخاب گردید. حدود یک سال بعد عملیات راه اندازی مجموعه و ایجاد خطوط تولید لوله به صورت رسمی آغاز شد.

در سال های ۸۱ و ۸۲ خطوط تولید لوله جوشی و اسپیرال به ترتیب مورد بهره برداری قرار گرفتند و پس از آن زمره هایی از احداث خط پوشش دهی لوله فولادی آغاز گردید که در ادامه به شرح مفصل آن خواهیم پرداخت.

## محصولات کارخانه لوله سازی نورد صفا

از جمله فعالیت و محصولات تولیدی کارخانه لوله صفا می توان موارد زیر را برشمرد:

- تولید لوله های فولادی ERW
- لوله های اسپیرال
- قوطی های مربع و مستطیل شکل
- خدمات پوشش دهی محصولات
- ارائه جداول محاسباتی لوله

مجموعه نورد و لوله صفا یکی از تولیدکنندگان انواع قوطی و بلاخص لوله در طول بالا با ظرفیت تولید سالیانه ۶ میلیون تن می باشد.

- طول بالا تا سقف ۱۸ متر
- قطر محصول ۸-۲۴

## آشنایی با خط تولیدی لوله سازی ساوه

لوله صفا بر اساس استانداردهای ملی و بین المللی DIN/EN 10219 زیر نظر متخصصین فنی به مرحله تولید می رسد. ابتدا خطوط تولیدی کارخانه با کلاف های ورق فولادی تغذیه شده، بعد از بررسی کلی از بخش فورمینگ عبور کرده دو لبه آن به یکدیگر نزدیک می شود. در فاز انتهایی به شیوه جوشکاری مقاومتی اتصالات انجام شده محصول نهایی تولید می گردد. در نهایت آزمون هایی تحت عنوان هیدرواستاتیک به منظور کنترل کیفی محصول بر روی آن صورت می پذیرد

وزن (.kg/m)	ضخامت (.mm)	اندازه	
		(.mm)	(.in)
21.22	4.0		
36.61	7.0	219.1	5/8
64.64	12.7		
31.76	4.8		
51.03	7.8	273.1	3/4 10
100.85	15.9		
37.77	4.8		
67.62	8.7	323.9	12
120.76	15.9		
41.52	4.8		
81.08	9.5	355.6	14
133.19	15.9		
47.54	4.8		
92.98	9.5	406.4	16
167.83	17.5		
62.34	5.6		
122.05	11.1	457.0	18
221.69	20.6		
69.38	5.6		
136.01	11.1	508.0	20
247.60	20.6		
87.21	6.4		
160.55	11.9	559.0	22
273.51	20.6		
105.56	7.1		
175.51	11.9	610.0	24
299.41	20.6		

### خدمات لوله سازی ساوه

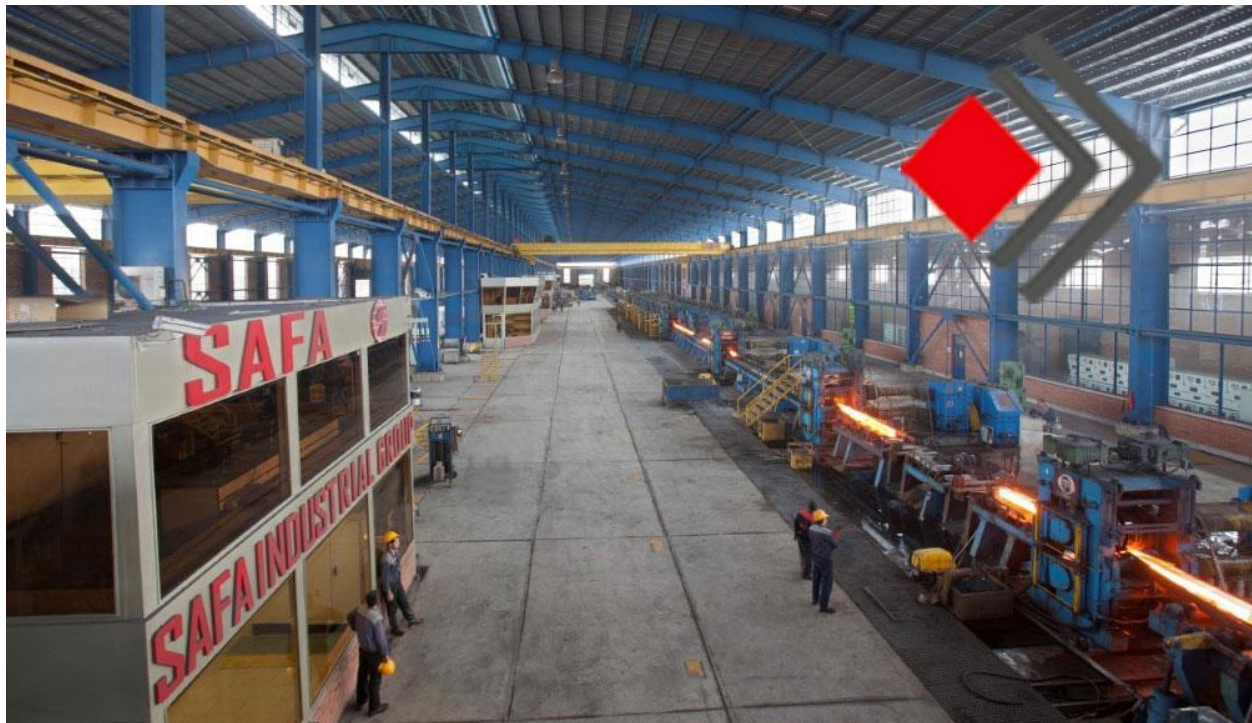
تمرکز اصلی شرکت لوله و نورد صفا بر تولید لوله های فولادی و تامین نیاز بازار داخلی بوده است بر همین اساس بر محوریت لوله نسبت به ارائه برخی خدمات نیز فعالیت دارد از جمله آن ها می توان به پوشش دهی سطوح فولاد اشاره نمود. این فعالیت با سرعتی بالغ بر ۸۵۰ متر در ساعت برای لوله هایی از ۶ الی ۱۰۰ اینچ صورت می پذیرد. از استانداردهای اعمال شده در این پروسه می توان به دو مورد زیر اشاره نمود:

۱. DIN 30670

۲. IGS

در این فرایند عملیاتی ابتدا محصول فولادی به واسطه پاشش آب از براده و مواد زائد مبری شده در فاز اول داخل کوره پیشگرم قرار گرفته، در فاز دوم سطوح خارجی آن اصطلاحاً اسید شویی شده، در نهایت بعد از انجام آماده سازی های لازم با کروم، اپوکسی، چسب و پلی اتیلن پوشش دهی می شود.

شایان ذکر است بخش خدمات پوشش دهی لوله صفا از سال ۱۳۸۵ به صورت رسمی مورد بهره برداری قرار گرفت. به این صورت امکانی فراهم شد تا بتوان انواع لوله های فولادی با قطرهای ۸-۱۰۰ اینچ بالاخص لوله آبرسانی و لوله های مخصوص انتقال گاز شهری را در شرایطی بسیار مطلوب مقاوم و زمینه جلوگیری از فرسایش زود هنگام آن ها را فراهم نمود.



این مجموعه با بهره گیری از دانش روز و تبعیت از استانداردهای ملی و بین المللی تاکنون خوش درخشیده و تا این لحظه موفق به اخذ گواهی نامه و افتخارات متعددی گشته است از جمله افتخاراتی که در کارنامه فعالیت های مجموعه ثبت گشته می توان به موارد زیر اشاره نمود:

- پروانه استاندارد لوله گاز و آبرسانی
- گواهی تایید صلاحیت و کیفیت آزمایشگاه مجموعه
- گواهی استاندارد ISO 9001

- انتخاب به عنوان واحد نمونه صنعتی در سال ۱۳۸۲ و ۱۳۸۴
- تندیس و لوح فولادساز برتر تجهیزات نفتی سال ۱۳۸۳
- افتخار آبرسانی شهر خرمشهر
- اتمام پروژه گازرسانی سراسری
- آزمایشگاه برتر ملی
- گواهی مدیریت کیفیت API 5LX60
- استاندارد تولید لوله فولادی IGS
- استاندارد ISO TS و AWW30200
- و ...

### تماس با شرکت نورد و لوله صفا

شرکت لوله و نورد صا در نه کیلومتری جاده تهران- ساوه واقع گشته است. به منظور کسب اطلاعات بیشتر با این کارخانه لوله سازی با مشاورین مرکز آهن تماس بگیرید.